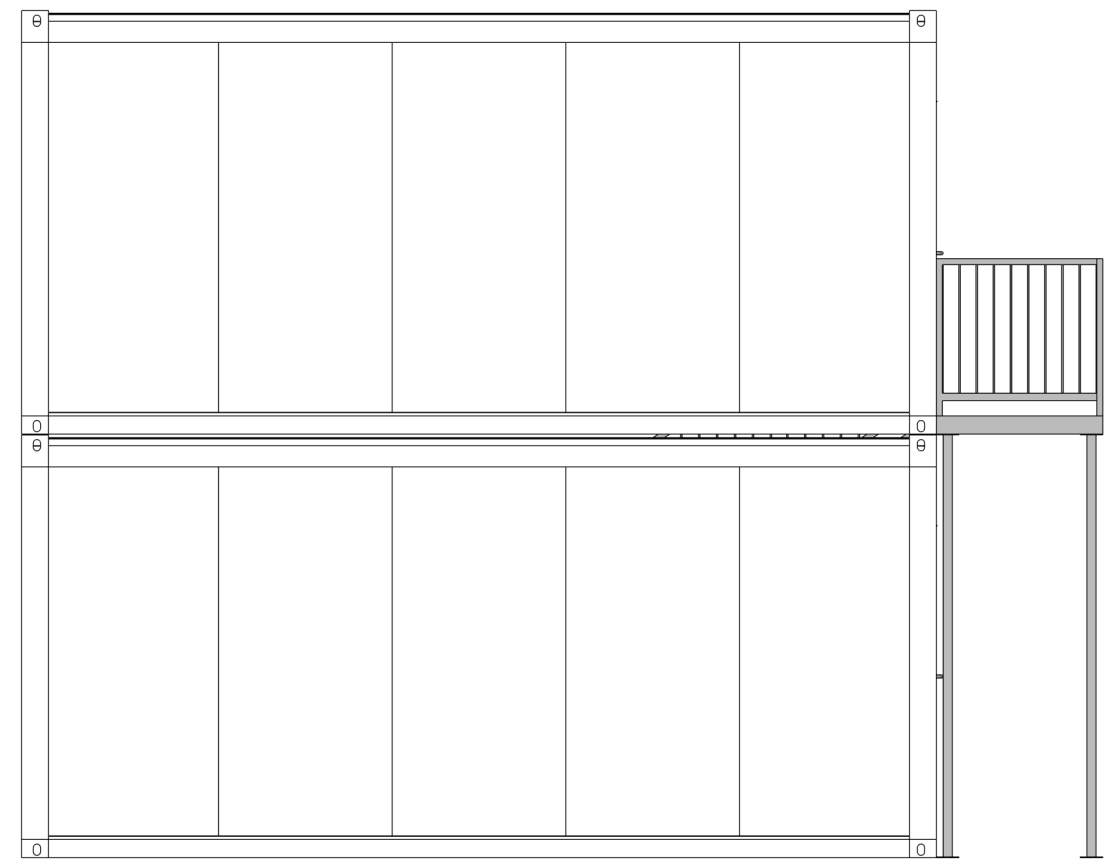


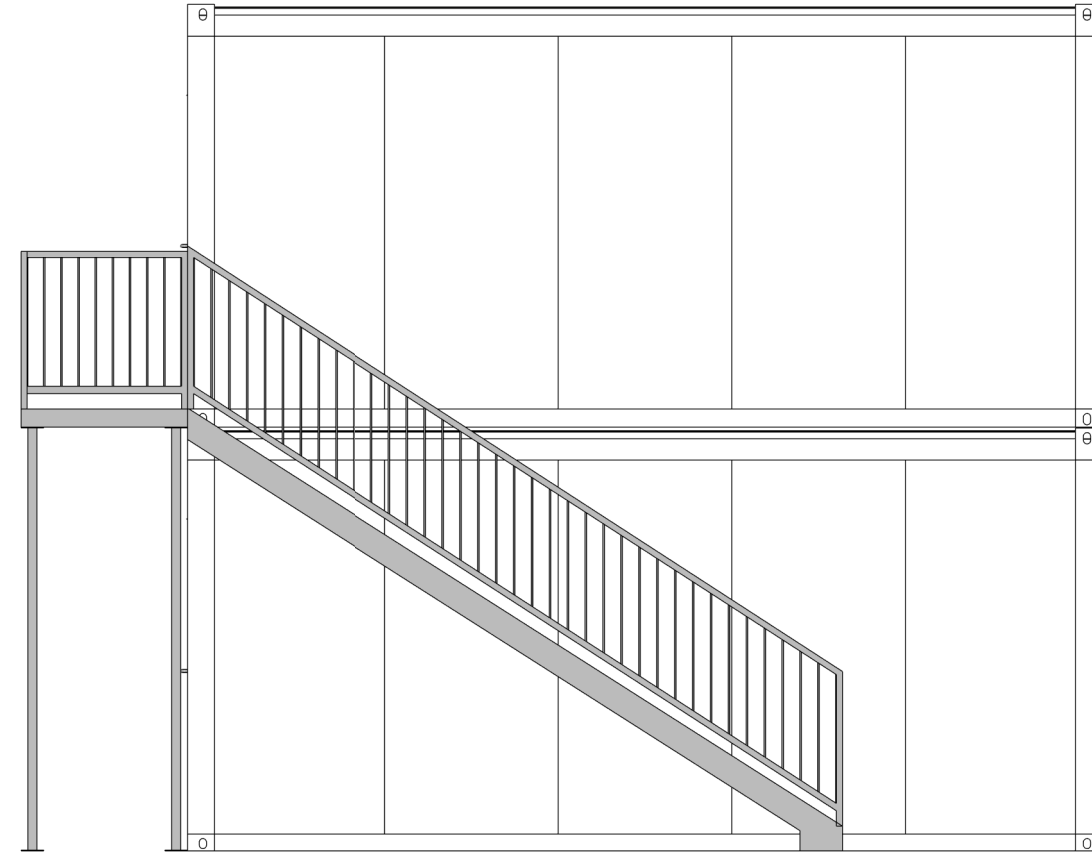
TECHNISCHE DATEN	
RAUMINNENHÖHE:	2520mm
WÄRMEDÄMMUNG DACH:	80mm EPS
WÄRMEDÄMMUNG BODEN:	60mm EPS
WÄRMEDÄMMUNG AUSSENWAND:	60mm PU
AUSSENFARBE RAHMEN:	RAL 9002
AUSSENFARBE WANDPÄNEELE:	RAL 9002
INNEDEKOR FARBE:	Blech, RAL 9002
FUSSBODENBELAG:	PVC, Grau
BODENLAST:	2,00kN/m <sup>2</sup>
SCHNEELAST (S <sub>s</sub> ):	1,00kN/m <sup>2</sup>



Ansicht Nord



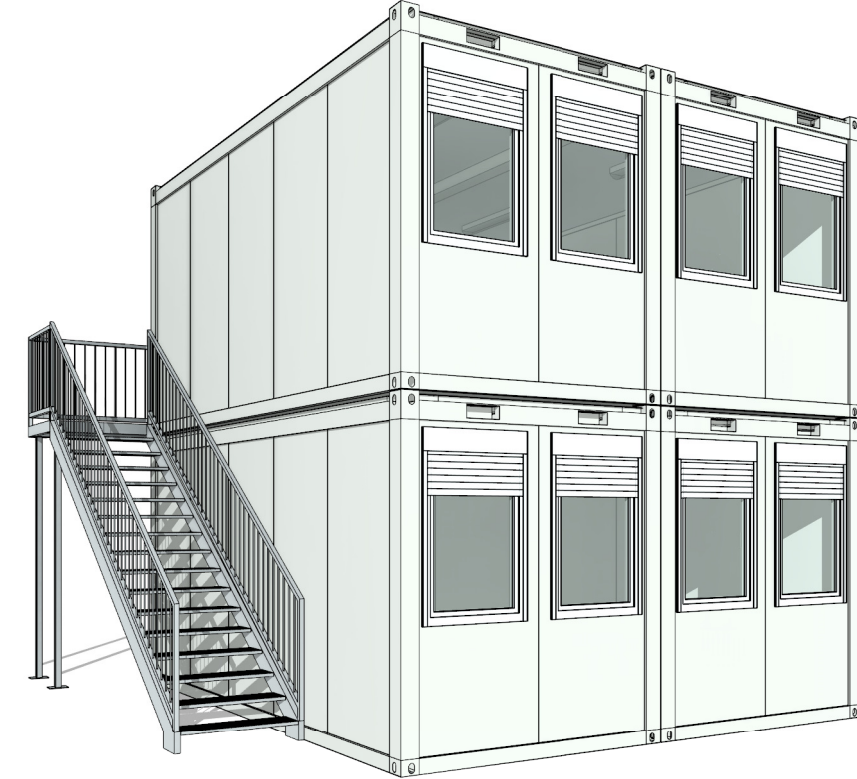
Ansicht West



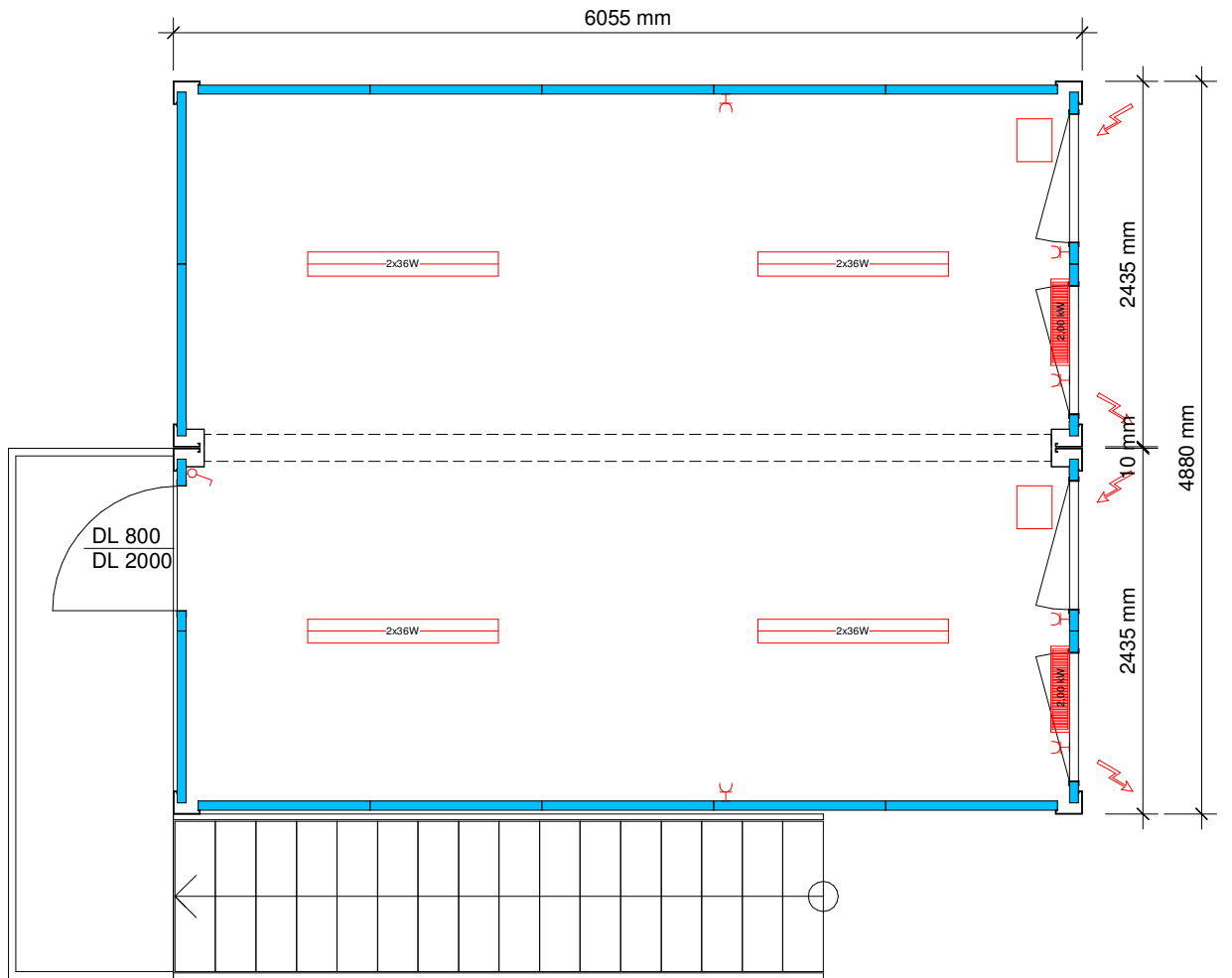
Ansicht Süd



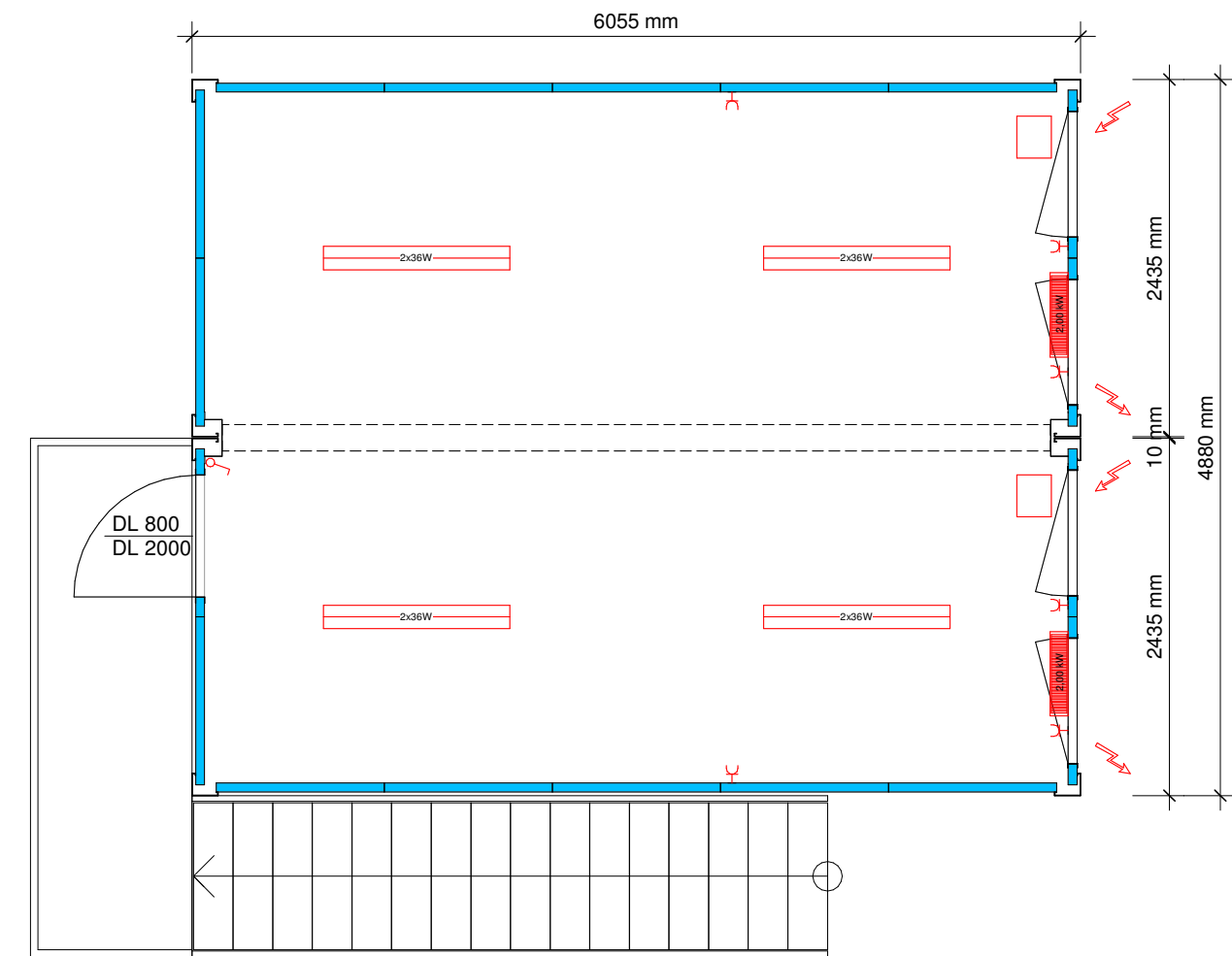
Ansicht Ost



Erdgeschoss



1. Obergeschoss



Unsere Planskizzen verstehen sich ausschließlich als produktspezifische Modulplanung. Der Auftraggeber hat sich über das Erfordernis einer baubehördlich erforderlichen Einreichplanung informiert und ist gegebenenfalls verpflichtet, ein entsprechend konzessioniertes Unternehmen mit einer Planung nach baubehördlichen Grundsätzen zu beauftragen. Insofern übernehmen wir keine wie immer geartete Haftung für die Einhaltung baurechtlicher Vorschriften. Der Auftraggeber bzw. in dessen Auftrag der von diesem beauftragte Professionist werden sämtliche für eine Übereinstimmung mit allen baurechtlichen Vorschriften erforderlichen Vorgaben und Änderungen rechtzeitig an uns übermitteln.

© Diese Zeichnung ist urheberrechtlich geschützt und darf ohne unsere vorherige schriftliche Zustimmung weder vervielfältigt, veröffentlicht noch auf andere Weise Dritten zugänglich gemacht werden.  
Algeco Austria GmbH



# PLANSKIZZE

AUFTRAGGEBER:		
PROJEKT:		
ZEICHNUNG: Raumcontainer Doppelanlagen standard		
GEZEICHNET:	GEPRÜFT:	12.09.2019
A. VYBORNÝ	A. VYBORNÝ	Version: 001